



"Mes premiers pas vers la RSE" #2

Collectif RSE

Vous souhaitez faire un diagnostic de vos pratiques RSE, structurer votre stratégie et définir votre plan d'actions ?

Vous êtes en charge de la RSE, de la communication, de la qualité, de la sécurité, l'environnement, des ressources humaines au sein de votre entreprise ?

Participez dès Septembre 2021 à la deuxième édition du Collectif !

En bref

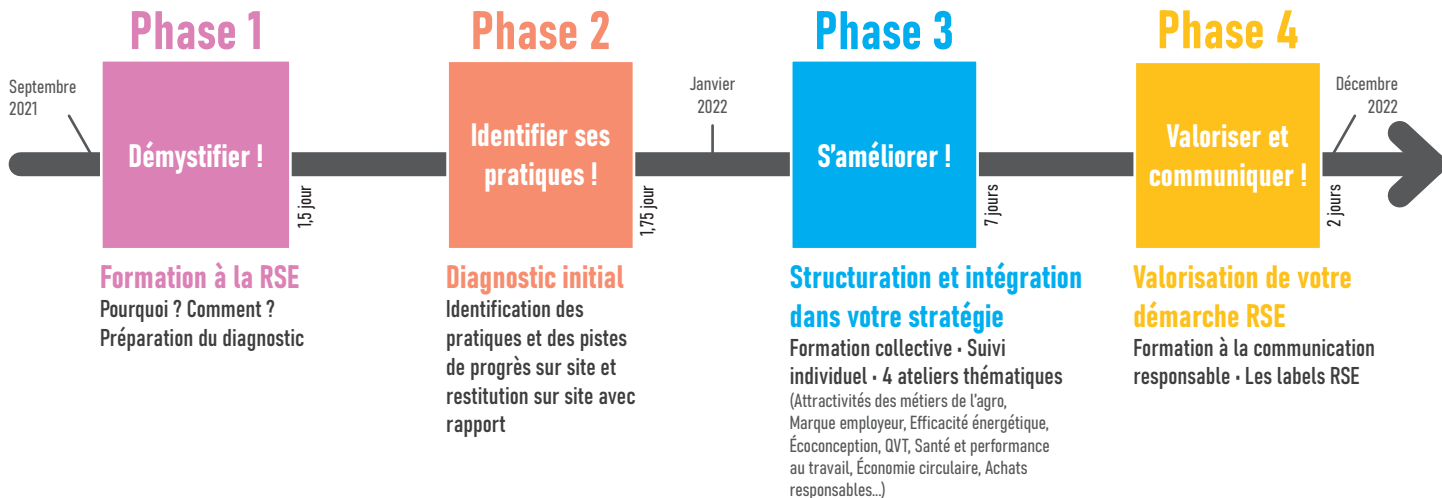
12 jours
sur 1 an et demi

9 jours de formations
et ateliers collectifs

3 jours d'accompagnement
individualisé

De Septembre
2021
à Décembre
2022

Le programme, en détails :



#1

Collectif RSE

Partage d'expériences !

Forts du succès de la première édition du 1^{er} Collectif RSE (2019-2020),
les participants témoignent !



RÉGARDER
LA VIDÉO
des témoignages



Ils l'ont dit !

**Jacques CERLES -
GERBE SAVOYARDE**



Je suis ravi d'avoir pu suivre les journées de formation de ce collectif RSE car la démarche me paraît aujourd'hui beaucoup plus claire et simple à mettre en place. J'ai beaucoup apprécié le travail en petits groupes, cela permet plus de proximité et de confiance. Nous pouvons parler très ouvertement, et cela enrichit les échanges.

**Kateryna PIDORENKO -
LÉON CHAILLOT**

On n'est pas seul avec les questions que l'on se pose et ça aide d'avancer d'autres entreprises.

**Laurence MONGRUEUR -
ISLA DÉLICE**

Le collectif permet d'accéder à des sources, à des experts.

**Cédric LANÇON -
GROUPE POPY**

On est accompagné par des experts, on peut se comparer à d'autres entreprises et s'aider.

CONDITIONS DE PARTICIPATION

Nous consulter pour le coût du Collectif et les subventions associées.

NOS CONSULTANTES EXPERTES EN RSE



Laure GENIN - La Coopération Agricole ARA
lgenin@ara.lacoopagri.coop | 06 88 21 77 88



Alexia LAFARGE - Isara Conseil
alafarge@isara.fr | 06 15 52 30 04

Nos partenaires :

